



Bijdrage regeling industrieterreinen NV RENDO



Inhoud

Maatschappelijk verantwoord aansluiten op gas en elektriciteit.....	3
De voordelen van de bijdrageregeling industrieterreinen.....	3
Relevant aansluitpunt HS/MS	4
Hoe werkt de bijdrageregeling industrieterreinen?.....	4
Onze offerte	4
NV RENDO zorgt voor de energie-infrastructuur	5

Maatschappelijk verantwoord aansluiten op gas en elektriciteit

NV RENDO wil een partner zijn van gemeenten, projectontwikkelaars en andere groeperingen die belang hebben bij de ontwikkeling van handels- en industrieterreinen. Daarbij ligt het voor de hand om de aanleg van de infrastructuur voor energie op bedrijfsterreinen gedeeltelijk vooraf en voor een deel gelijk te laten lopen met de ontwikkeling van die terreinen. Hierdoor wordt niet alleen de verkoop van percelen gestimuleerd, maar ook kostbare tijd gewonnen in de opstartfase. Bovendien voorkomt het grote verschillen tussen de aansluitkosten voor het eerste bedrijf dat zich vestigt en de volgende nieuwe vestigingen.



In de tariefstructuur, die sinds de liberalisering wordt gehanteerd, ontvangen de netbeheerders via het transporttarief een vergoeding voor de diepte-investeringen in hun netten. De aansluitkosten berekenen zij separaat door. Maar de voorfinancieringskosten van de aanleg van energievoorzieningen worden niet gedekt vanuit het transporttarief. Daarom hanteert NV RENDO een bijdrageregeling voor de vroegtijdige aanleg van voorzieningen voor gas en elektriciteit op handels- en industrieterreinen, gebaseerd op een netto contante waarde berekening van de rentelasten die samenhangen met de diepte investeringen. Deze regeling is geheel vrijwillig en conflicteert op geen enkele wijze met de opbrengsten uit het transporttarief.

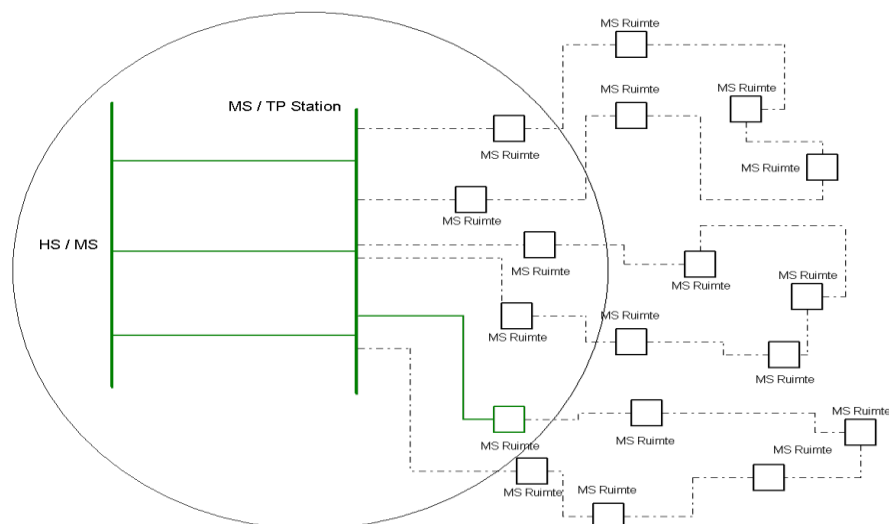
De voordelen van de bijdrageregeling industrieterreinen

NV RENDO kan het 'first mover' principe hanteren. Hieraan kleven voor de opdrachtgever een aantal nadelen:

- De klanten die zich het eerst vestigen betalen relatief hoge aansluitkosten. Dit komt door de te overbruggen afstanden.
- De levertijd is aanzienlijk langer door de grotere afstanden en door de aanschaf van de specifieke materialen voor het hoofdnet.
- Potentiële klanten zullen wachten tot het 'eerste schaap over de dam is'.
- Door vertraging van het tempo waarin bedrijven zich vestigen, zullen investeringen in het bedrijfsterrein slecht renderen.



NV RENDO denkt mee in het afdekken van de financiële risico's die kunnen ontstaan bij een tegenvallende ontsluitingsontwikkeling. Door de bijdrageregeling kunnen we de elektrische en gastechnische ontsluiting van een bedrijfsterrein maatschappelijk verantwoord realiseren. Als de kosten voor de voorfinanciering in de grondprijs worden verdisconteerd, hebben deze een relatief geringe invloed op de kosten per vierkante meter. Vestigende bedrijven worden aangesloten tegen vergelijkbare en aanvaardbare tarieven en levertijden.



Relevant aansluitpunt HS/MS

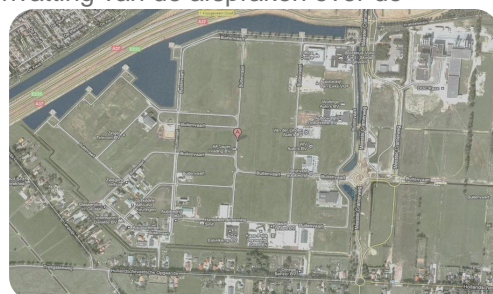
De groene lijnen geven een deel van het net aan, dat minimaal aangelegd moet zijn, voordat de eerste klant zich meldt. De grijze kleur omvat het netdeel dat, afhankelijk van de ruimtelijke inrichtingszekerheid van het terrein, geheel of gedeeltelijk parallel kan verlopen met de vestiging van klanten.

Hoe werkt de bijdrageregeling industrieterreinen?

Voor het bepalen van de bijdrage wordt vrijwel altijd een ontsluitingsmodel uitgewerkt voor de leidingen en buizen naar het terrein en de ontsluiting op het terrein zelf. Hierbij houden we onder andere rekening met het vestigingstempo en het type klanten, maar in de ontwikkelingsfase is meestal niet duidelijk te voorspellen welke klanten van welk type zich op een bepaalde locatie van het terrein zullen vestigen. Daarom adviseren we om de aanleg van de lokale infrastructuur gelijktijdig met de ontwikkelingen op het terrein te laten verlopen. Uitgangspunt is dat, vanaf het moment dat het bedrijfsterrain voor de helft in gebruik is genomen, NV RENDO voldoende opbrengst uit het transporttarief krijgt om verdere risico's in de financiering zelf te dragen. De periode van voorfinanciering beslaat dus de tijd tussen opdrachtverstrekking en het moment waarop het terrein voor de helft ontsloten is.

Onze offerte

In onze offerte staat naast de geldigheidsduur een korte samenvatting van de afspraken over de gehele of gedeeltelijke voorontsluiting, de verkaveling, de belastingontwikkeling van het net, de bouwperiode, de realisatietermijn en verdere bijzonderheden. De overeengekomen infrastructuur wordt beschouwd als het aanwezige openbare net en is dus maatgevend voor de bepaling van de aansluitbijdrage door de klant. De in het ontsluitingsmodel gebruikte bedrijfsmiddelen en voorcalculatorische kosten worden op hoofdonderdelen gespecificeerd.



Voor meer informatie over de Bijdrageregeling Industrieterreinen kunt u terecht bij
 NV RENDO
 Setheweg 1
 Postbus 18,
 7940 AA Meppel.

NV RENDO zorgt voor de energie-infrastructuur

NV RENDO verzorgt de aanleg, het onderhoud en het beheer van transport- en distributienetten in Drenthe en Overijssel.

Voor welke energieleverancier een klant ook kiest, NV RENDO zorgt in deze provincies voor de energievoorziening. Onze organisatie staat met deskundige mensen voor betrouwbaarheid, kwaliteit, snelle storingsafhandeling en klantgerichte service.

Voor storingen zijn wij 24 uur per dag bereikbaar via 0800 9009.

NV RENDO
Postbus 18
7940AA Meppel
www.rendo.nl