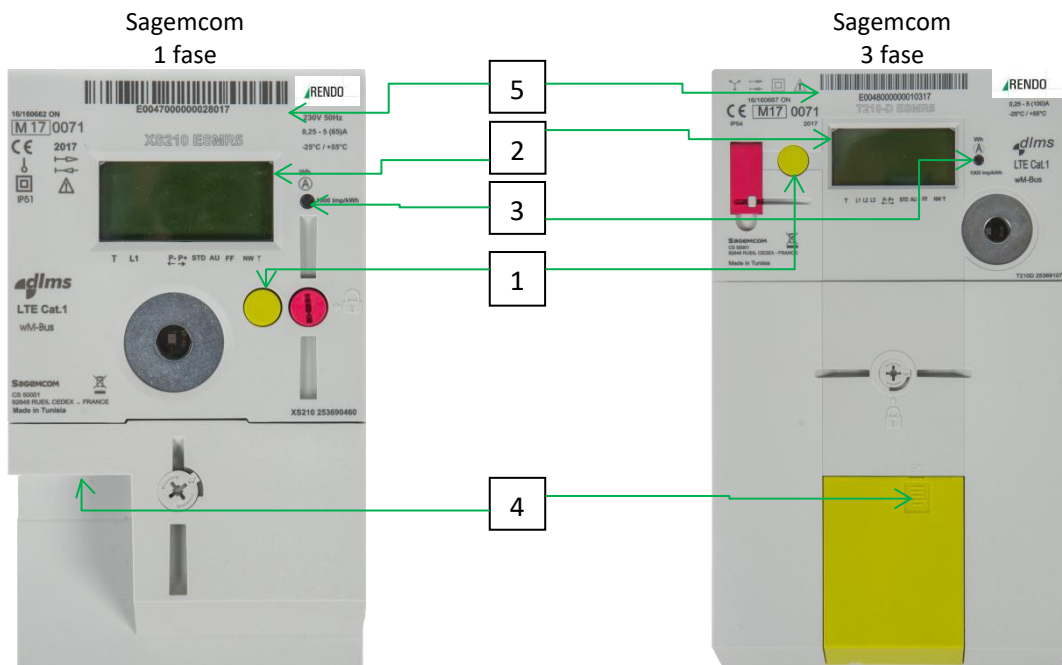


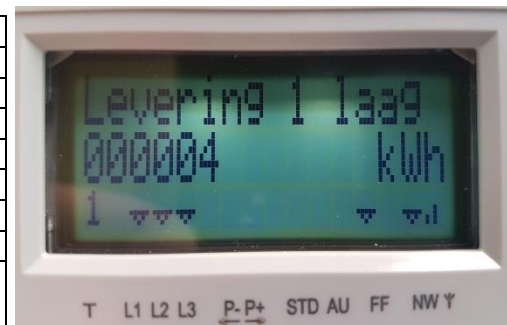
kWh-meters



1. Drukknop om de meterstanden uit te lezen
2. Meterdisplay, geeft de meterstanden en overige informatie weer
3. Controlelampje (led), controlelampje knippert als er energie wordt afgenomen of teruggeleverd. Bij geen verbruik brandt het lampje continu.
4. Aansluiting randapparatuur (P1-poort), voor meer informatie over deze poort zie www.energieverbruiksmanagers.nl.
5. Meter/serienummer
6. Veiligheid, de meter is op meerdere plaatsen verzegeld om te voorkomen dat onbevoegden deze openmaken. Het is niet toegestaan om deze zegels te verbreken.
7. Informatie keuze uitlezing door netbeheerder
 AU = Administratief Uit Alleen technische gegevens over het functioneren van de meter worden doorgegeven
 STD = Standaard Doorgeven van de meterstanden, 1 keer per 2 maanden of vaker bij nadrukkelijke toestemming van de klant.

Aflesen van (terug-)leverstanden

	Betekenis
Versie	Versie-aanduiding van de kWh-meter
Levering 1 laag*	Geleverde elektriciteit in kWh tegen laag tarief 1
Levering 2 hoog*	Geleverde elektriciteit in kWh tegen hoog tarief 2
Terug Levering 1 laag**	Teruggeleverde elektriciteit in kWh tegen laag tarief 1
Terug Levering 2 hoog**	Teruggeleverde elektriciteit in kWh tegen hoog tarief 2
Actueel vermogen	Het actueel geleverde of teruggeleverde vermogen.
Gekoppelde gasmeter	Het serienummer van de eventueel gekoppelde gasmeter
Communicatielogging	Code 1: Technische beheer van de meter Code 2: Technische beheer van het elektriciteitsnetwerk Code 3: Uitlezen van de actuele meter-, dag- of maandstanden van de kWh-meter Code 4: Uitlezen van de actuele meter- of maandstanden van de gasmeter Code 5: Uitlezen van de kwartierstanden van de kWh-meter Code 6: Uitlezen van de uurstanden van de gasmeter



- * Ook wanneer u enkel tarief heeft, zal uw meter bij de hoog en bij de laag tariefcode verbruik registreren. Bij u is dit tegen eenzelfde tarief. Als u uw totale verbruik wilt weten, moet u de verbruiksgegevens van de hoog en laag tarief code bij elkaar optellen
- ** Terug Levering 1 laag en Terug Levering 2 hoog meten de netto terug geleverde energie

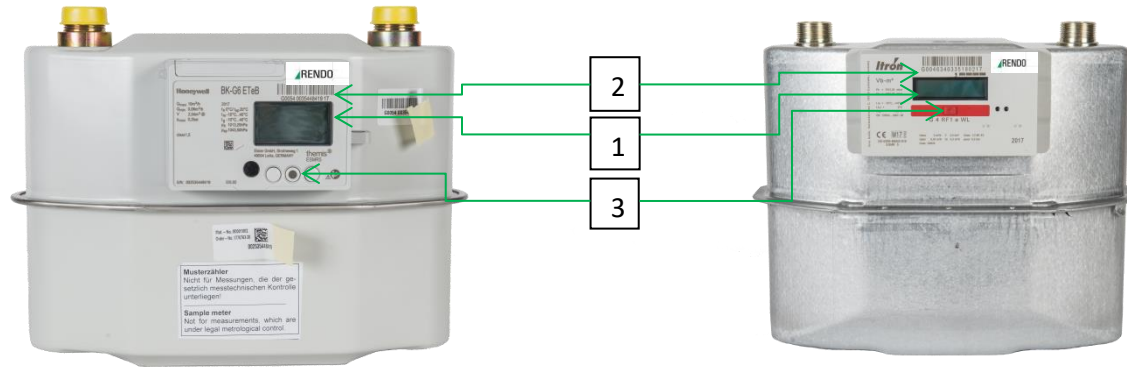
Voor meer informatie over slimme meters:

www.slimmemeters.nl

www.rendonetwerken.nl/aansluitingen/slimme-meter

Honeywell

Itron



1. Meterdisplay (LCD), geeft de meterstand weer met decimalen achter de komma.
2. Meter/serienummer
3. Drukknop om de stand van de gasmeter af te lezen.

Veiligheid, de meter is op meerdere plaatsen verzegeld om te voorkomen dat onbevoegden deze openmaken. Het is niet toegestaan om deze zegels te verbreken.