

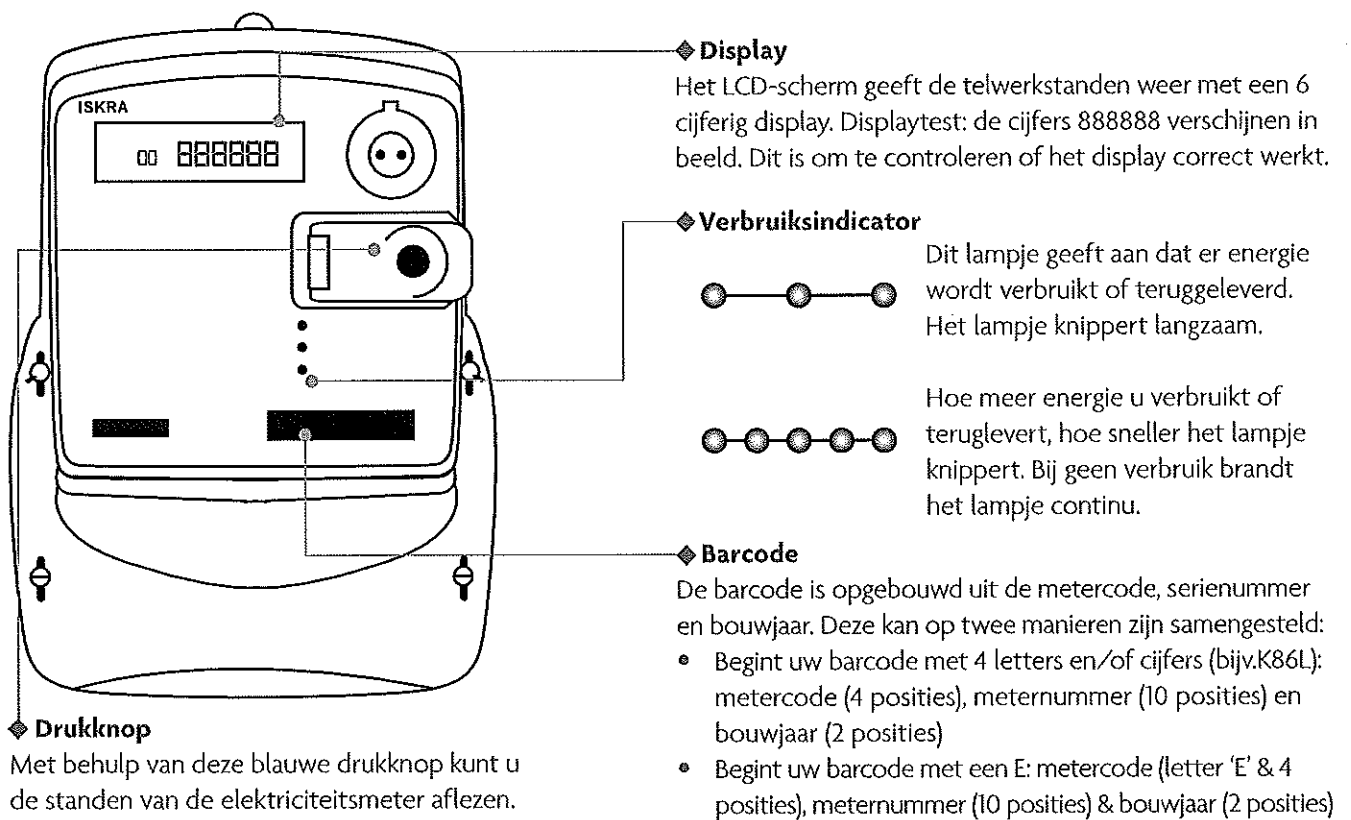
Handleiding

ISKRA MT174 (3-fase)

metercode: E0011

Deze handleiding geeft u een beeld van de belangrijkste functies, symbolen en knoppen op de elektriciteitsmeter.

De Iskra elektriciteitsmeter registreert de gebruikte elektriciteit. Ook kan de meter de eventueel teruggeleverde elektriciteit registreren. Dit laatste is bijvoorbeeld het geval als er zonnepanelen zijn geïnstalleerd.



| Tekst display | Betekenis |
|--------------------------|--|
| 1.8.1 | Geleverde elektriciteit in kWh in tarief 1. |
| 1.8.2 | Geleverde elektriciteit in kWh in tarief 2. Wanneer u enkeltarief hebt, registreert uw meter verbruik op dit telwerk. |
| 2.8.1 | Teruggeleverde elektriciteit in kWh in tarief 1. |
| 2.8.2 | Teruggeleverde elektriciteit in kWh in tarief 2. |
| Knipperend scherm | Displaytest, geeft alle mogelijke symbolen weer. Daarna gaat het display weer terug in de beginstand. |
| Actueel tarief | Tarief waarop de meter op dat moment registreert. |

Deze digitale meter registreert standaard dubbeltarief, ook wel bekend als: hoog-laag / piek-dal / dag-nacht. Bij dubbeltarief ziet u uw verbruik bij telwerk 1 en 2 op het scherm, bij enkeltarief telt u de standen van telwerk 1 en 2 bij elkaar op. Wilt u meer weten over dubbeltarief en enkel tarief? Neem dan contact op met uw energieleverancier.