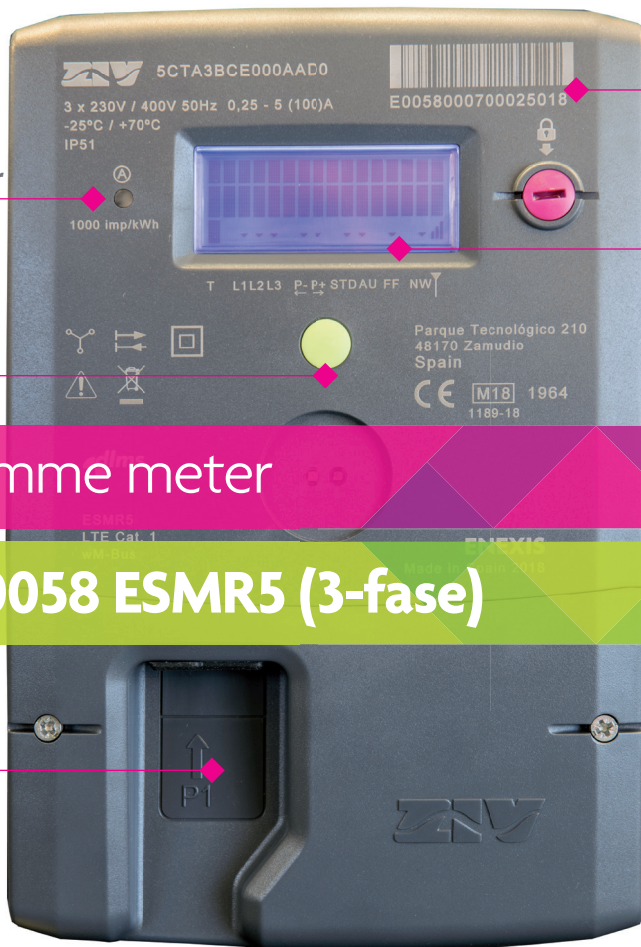




**ENEXIS**  
NETBEHEER



Barcode

Verbruiksindicator

Display

Groene knop

Uw slimme meter

**ZIV E0058 ESMR5 (3-fase)**

P1 poort

## De groene knop en display

Op het display kunt u verschillende dingen aflezen, bijvoorbeeld de meterstanden.

U bedient het display met de groene knop. Met één druk op de knop gaat het display aan en met elke volgende druk bladert u door het menu. Zo kunt u bijvoorbeeld de meterstanden aflezen. Onder het display ziet u STD en AU staan. STD is de standaard instelling (Centraal Systeem leest elke twee maanden meterstanden uit), AU is administratief uit.



### Tekst display Betekenis

<b>VERSIE</b>	Versie-aanduiding van de meter
<b>LEVERING 1 LAAG</b>	Geleverde elektriciteit in kWh tegen laag tarief 1
<b>LEVERING 2 HOOG</b>	Geleverde elektriciteit in kWh tegen hoog tarief 2
<b>TERUGLEVERING 1 LAAG</b>	Teruggeleverde elektriciteit in kWh tegen laag tarief 1
<b>TERUGLEVERING 2 HOOG</b>	Teruggeleverde elektriciteit in kWh tegen hoog tarief 2
<b>ACTUEEL VERMOGEN</b>	Het geleverde of teruggeleverde vermogen op dit moment. Bij levering staat een pijltje boven P+, bij teruglevering boven P
<b>GEKOPPELDE GASMETER</b>	Het serienummer van de eventueel gekoppelde gasmeter, de meterstand van de gasmeter leest u af op uw gasmeter

Als u 30 seconden niets doet, gaat het display terug naar de beginstand.

## Barcode

De barcode is opgebouwd uit de metercode (5 posities), serienummer (10 posities) en bouwjaar (2 posities). In dit geval: metercode E0058, serienummer 0007000250 en bouwjaar 18.

## P1 poort



Deze poort kunt u gebruiken om een ander apparaat op uw slimme meter aan te sluiten. Bijvoorbeeld een apparaat dat meer inzicht geeft in uw energieverbruik. Kijk op **energieverbruiksmanagers.nl** voor meer informatie over de verschillende mogelijkheden.

## Verbruiksindicator

- Dit lampje geeft aan dat er energie geleverd of teruggeleverd wordt. Het lampje knippert langzaam.
- Hoe meer energie, hoe sneller het lampje knippert. Bij geen verbruik is het lampje uit.

## Veilig

De elektriciteitsmeter is op verschillende plekken verzegeld om te voorkomen dat iemand anders dan onze monteur deze openmaakt. Het is niet toegestaan om de zegels te verbreken.

## Meer weten?

Kijk voor meer informatie op [enexis.nl/slimmemeter](https://enexis.nl/slimmemeter)